

# UW TUIN, UW ONDERHOUD



## EEN NETTE TUIN:

Uw tuin hoort bij uw woning. De tuin moet u dus ook onderhouden. Zorgt u ervoor dat uw tuin netjes is en blijft? Dat is prettig voor u en uw buren.



## ONKRUID WIEDEN EN SNOEIEN:

Haal het onkruid weg uit uw tuin. En zorg dat uw tuin er netjes uitziet. Snoei hagen en bomen regelmatig. Zo zorgt u ervoor dat er geen takken overhangen.



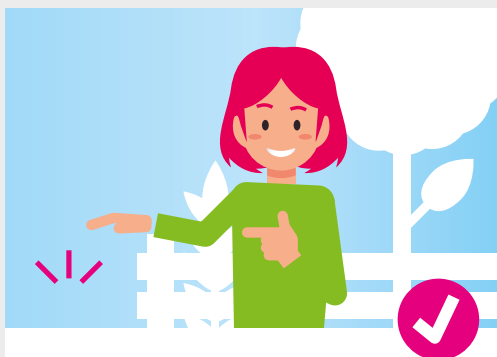
## SCHUTTING:

Zorg dat uw schutting heel is. Repareer of vervang de schutting als deze kapot is. De schutting in uw achtertuin mag maximaal 2 meter hoog zijn.



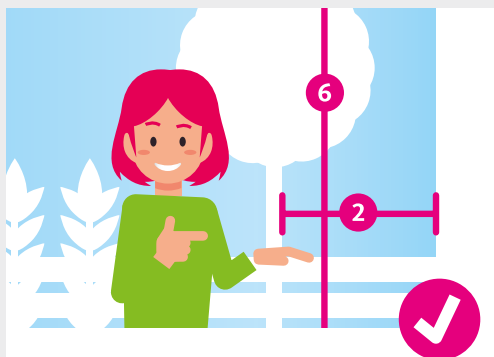
## TUINMEUBELEN:

Zet alleen spullen in de tuin die daar horen, zoals tuinmeubels. Zet geen huisvuil in de tuin. U kunt het grofvuil laten ophalen door de gemeente.



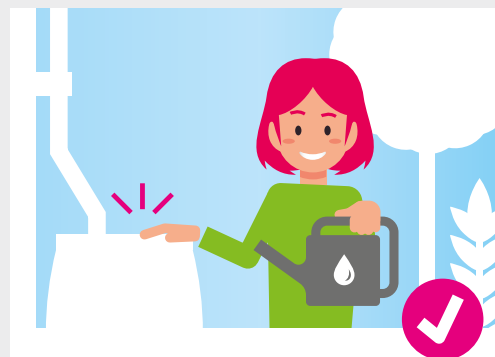
## ACHTERPADEN EN STEGEN:

De achterpaden en stegen deelt u met uw buren. Zorg dat daar geen onkruid, afval en spullen liggen. En dat de heggen uit de tuin niet over het pad hangen. Zet hier ook geen afvalcontainers neer.



## BOMEN:

Wilt u een boom planten? Dat kan op minimaal 2 meter afstand van de tuin van uw buren. De boom mag niet hoger worden dan 6 meter.



## TUIN EN KLIMAAT:

Leg niet overal in uw tuin tegels neer. Dan neemt de tuin meer water op als het hard regent. Het riool stroomt dan minder snel over. Tip: een regenton in uw tuin zorgt voor gratis water als het droog is.

## UW HUIS HEEFT EEN TUIN

Zorg dat u uw tuin en het achterpad of de steeg goed onderhoudt. Zo geniet u van uw tuin en blijft de buurt er netjes uitzien.

## HULP NODIG MET UW TUIN?

Kunt u zelf wel wat hulp gebruiken of ziet u dat de buren hulp nodig hebben? Neem dan contact met ons op. Eén van onze woonconsulenten komt dan bij u langs. U bereikt ons via **0226 - 33 14 70**. Of stuur een mail naar [woondiensten@woonstichtinglangedijk.nl](mailto:woondiensten@woonstichtinglangedijk.nl)